

Anwendungsbeispiel mit GH-WM



- Vielfältig kombinierbar
- Mühelose Montage an nahezu jedem Ort
- Robuste Aluminium- oder Stahlbauweise
- Attraktives Design

FUNKTIONAL UND ÄSTHETISCH

Das Zubehör zum Wetterschutzgehäuse GH bietet vielfältige Kombinations- und Einsatzmöglichkeiten. Wie beim GH-KIT garantiert die durchdachte Konstruktion eine mühelose Montage. Spezielles Werkzeug ist im Lieferumfang enthalten.

Die Halterungen bestehen aus tragfähigem Aluminium. Zum dauerhaft zuverlässigen Einsatz im Außenbereich sind sie mit einem robusten Schutzlack überzogen. Sämtliche Zubehörteile sind farblich aufeinander abgestimmt.

EINZELNE MODELLE DER SERIE GH-KIT

Das Wetterschutzgehäuse GH ist für die Spannungsversorgungen 12 VDC, 24 VAC und 230 VAC erhältlich. Es ist klassifiziert nach IP 67. Dem GH Gehäuse wird die Verkabelung mittels beiliegender PG-Verschraubung zugeführt.

Das Sonnenschutzdach GH-SS kann zu beiden Seiten weggeklappt werden. Schnellverschlüsse und ein Spezialschlüssel erlauben das bequeme Öffnen des leichten Gehäuses. Drei Abstandshalter dienen dem perfekten Einpassen von Kamera und Objektiv.

HALTERUNGEN UND ADAPTER

Der GH-CM ermöglicht in Verbindung mit dem GH-KIT eine verdeckte Kabelführung auch bei Deckenmontage in Verbindung mit GH mit PG-Kabelzuführung.

Für die Montage an Masten stehen zwei Adapter zur Verfügung. Beide Adapter werden einfach mit dem Wandarm GH-WM verschraubt. Der Adapter GH-PAR ist für Masten mit einem Durchmesser von 60 bis 140 mm vorgesehen. Für Masten mit einem Durchmesser ab 140 mm eignet sich der Adapter GH-PA. Die dauerhafte Montage erfolgt hierbei mit Stahlbändern bis zu 20 mm Breite.

Für die Montage an Massivwänden ist mit der Distanzplatte GH-SM eine seitliche Kabelaufputzführung möglich. Das Wetterschutzgehäuse kann zur professionellen Verwendung im Außenbereich mit einem Schwenk-/Neigekopf der Serie PTH kombiniert werden.

Die lange Nut des Adapters GH-PT ermöglicht das passende Aufschrauben auf den Schwenk-/Neigekopf.



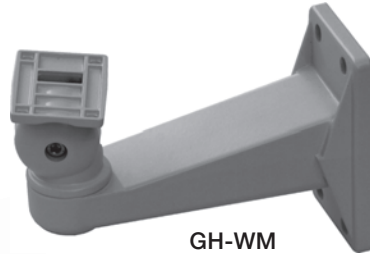
Anwendungsbeispiel mit GH-CM



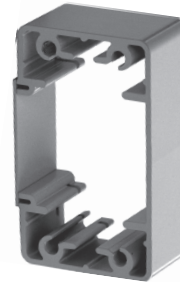
GH-12/GH-24/GH-230



GH-PS



GH-WM



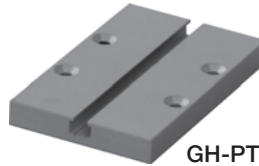
GH-SM



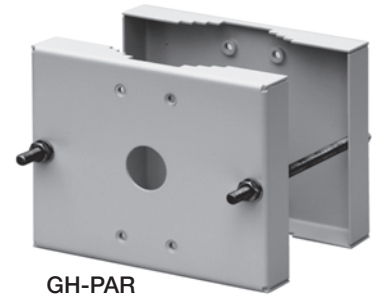
GH-PA



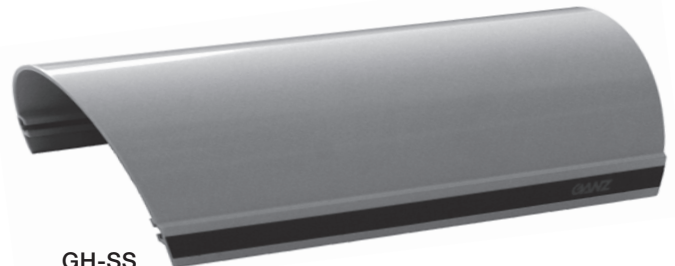
GH-CM



GH-PT



GH-PAR



GH-SS

BESTELLNUMMERN

GH-12	Wetterschutzgehäuse mit Sonnenschutzdach, 12 VDC
GH-24	Wetterschutzgehäuse mit Sonnenschutzdach, 24 VAC
GH-230	Wetterschutzgehäuse mit Sonnenschutzdach, 230 VAC
GH-SS	Sonnenschutzdach
GH-WM	Wandarm mit Gelenkkopf, 180 mm lang
GH-SM	Distanzplatte zum Wandarm, zur seitlichen Kabelaufputzführung
GH-CM	Deckenhalterung, Montagefläche an Decke 160 mm × 160 mm, mit Adapter
GH-PAR	Adapter zur Mastmontage für Mastdurchmesser von 60 mm bis 140 mm
GH-PA	Adapter zur Mastmontage für Mastdurchmesser ab 140 mm
GH-PT	Adapter zur Montage auf dem Schwenk-/Neigekopf PTH
GH-PS 230/12	Kameranetzteil 230 VAC / 12 VDC (360 mA)
GH-PS 230/24	Kameranetzteil 230 VAC / 24 VAC (500 mA)
GH-PS 24/12	Kameranetzteil 24 VAC / 12 VDC (360 mA)